

# LÁMPARAS

LOS PROCEDIMIENTOS PARA  
MANEJAR DESECHOS UNIVERSALES

**40  
CFR  
Parte 273**

Los requisitos reguladores son diferentes desde pequeños comerciantes hasta grande comerciantes de desechos universales. Pero sobre todo, comerciantes de desecho universal deben ser entrenados en UWM (Manejamiento de Desechos Universales).

*Esta información está destinada a ser un resumen de los requisitos para la gestión de "desechos universales". No es un guía completa, requisitos adicionales podrían aplicar. Revise 40 CFR Parte 273 y requisitos del estado para todos los requisitos aplicables.*



## HAY QUE COMPLETAR PASOS 1-5 ANTES DE RECOGIDA O TRANSPORTE.

- 1 Los Contenedores**  
Use los contenedores apropiados para su desecho, como se resumen a continuación.
- 2 Etiquetas**  
Todos los contenedores deben ser etiquetados en almacenamiento.
- 3 Fecha de Acumulación**  
Las etiquetas deben tener una fecha de acumulación completa (la fecha que empezó a llenar el contenedor).
- 4 Los Tipos de Desechos**  
Desecho en un contenedor no debe ser mezclado con otros tipos de desechos.
- 5 Cerrado y Seguro**  
Contenedores deben ser cerrados correcta y almacenados en un **lugar fresco y seco**.



## EMPAQUE INACEPTABLE. Evite cargas adicionales o un retraso en recogida y transporte.

- X Contenedores Dañados**  
Contenedores que son dañados de agua, que tienen rasgaduras, que son rotos o perforados son prohibidos.
- X Desechos no Permitidos**  
Basura, cartón, bolsas de plástico y otras basuras no permitidas son prohibidos.
- X Desechos Universales con Cinta Adhesiva**  
Lámparas no deben ser pegadas juntas con cinta.
- X Desecho Universal Roto o con Agujeros**  
No podemos aceptar desecho universal que son rotos o que tienen agujeros.
- X Límite de Almacenamiento**  
No deben almacenar desechos universal más de un año. Los desechos universales solo tienen un límite de almacenamiento no mas de un año.

## TIPOS DE LÁMPARAS

**Fluorescente:** Todos lineares: 4' & 8', CFL/PL, HID/HPS, Forma de U, Circular and Biax, Ultravioleta, Germicidal – *Todas Estilas Hg.*

**Otros Permitidos:** Non Hg – Incandescent, LED, PAR Flood, Halogen, etc.

## INACEPTABLE

Lámparas y bombillas rotas intencionalmente.

**NO ROMPA:** Al romper intencionalmete las lámparas podrán desprender mercurio en la ambiente y causar exposición a los empleados. Muchos estados prohíben aplastar lámparas/bombillas y podrían requerir permisos y entrenamiento adicional.



**nlr**



*Rápido*  
Para servicio y recogidos llame al

**Call 888.657.5267**

O envíe un correo electrónico a [dispatch@nlr-green.com](mailto:dispatch@nlr-green.com)

# BATERÍAS

LOS PROCEDIMIENTOS PARA  
MANEJAR DESECHOS UNIVERSALES

**40  
CFR  
Parte 273**

Los requisitos reguladores son diferentes desde pequeños comerciantes hasta grande comerciantes de desechos universales. Pero sobre todo, comerciantes de desecho universal deben ser entrenados en UWM (Manejamiento de Desechos Universales).

*Esta información está destinada a ser un resumen de los requisitos para la gestión de "desechos universales". No es un guía completa, requisitos adicionales podrían aplicar. Revise 40 CFR Parte 273 y requisitos del estado para todos los requisitos aplicables.*



## HAY QUE COMPLETAR PASOS 1-5 ANTES DE RECOGIDA O TRANSPORTE.

- 1 Los Contenedores**  
Use los contenedores apropiados para su desecho, como se resumen a continuación.
- 2 Etiquetas**  
Todos los contenedores deben ser etiquetados en almacenamiento.
- 3 Fecha de Acumulación**  
Las etiquetas deben tener una fecha de acumulación completa (la fecha que empezó a llenar el contenedor).
- 4 Los Tipos de Desechos**  
Desecho en un contenedor no debe ser mezclado con otros tipos de desechos.
- 5 Cerrado y Seguro**  
Contenedores deben ser cerrados correcta y almacenados en un **lugar fresco y seco**.



## EMPAQUE INACEPTABLE. Evite cargas adicionales o un retraso en recogida y transporte.

- X Contenedores Dañados**  
Contenedores que son dañados de agua, que tienen rasgaduras, que son rotos o perforados son prohibidos.
- X Desechos no Permitidos**  
Basura, cartón, bolsas de plástico y otras basuras no permitidas son prohibidos.
- X Desechos Universales con Cinta Adhesiva**  
Muchas baterías requieren cinta no conductiva por los terminales. Lea a continuación para más dirección.
- X Desecho Universal Roto o con Agujeros**  
No podemos aceptar desecho universal que son rotos o que tienen agujeros.
- X Límite de Almacenamiento**  
No deben almacenar desechos universal más de un año. Los desechos universales solo tienen un límite de almacenamiento no mas de un año.

## TIPOS DE BATERÍAS

**Todos tipos de químicos, incluyendo:** Lead Acid, Alkaline, Nickel Cadmium (NiCad), Zinc-Carbon (Zn), Rechargeable Lithium-ion (Li-Ion), Lithium (Primary), Nickel-Metal Hydride (NiMH), Mercury, Silver-Oxide, Zinc Air, etc.

**CINTA ADHESIVA:** Hay un paso fácil, pero crítico, antes de depositar baterías en los contenedores para reciclar. Para prevenir un corto circuito y para evitar posibles incendios, asegura los terminales para que no entren en contacto los terminales, baterías, o objetos metálicos por el colocando de cinta no conductiva sobre los terminales, utilizando el empaque original de la batería, o cada batería individualmente.

Además, las baterías alcalinas no requieren protección de los terminales. Lo cual, pueden depositar estas baterías "como-es" en los contenedores para reciclar de NLR.



**nlr**



*Rápido*  
**Para servicio y recogidos llame al  
Call 888.657.5267**

O envíe un correo electrónico a [dispatch@nlr-green.com](mailto:dispatch@nlr-green.com)

# EWASTE

LOS PROCEDIMIENTOS PARA  
MANEJAR DESECHOS UNIVERSALES

**40  
CFR  
Parte 273**

Los requisitos reguladores son diferentes desde pequeños comerciantes hasta grande comerciantes de desechos universales. Pero sobre todo, comerciantes de desecho universal deben ser entrenados en UWM (Manejamiento de Desechos Universales).

*Esta información está destinada a ser un resumen de los requisitos para la gestión de "desechos universales". No es un guía completa, requisitos adicionales podrían aplicar. Revise 40 CFR Parte 273 y requisitos del estado para todos los requisitos aplicables.*



## HAY QUE COMPLETAR PASOS 1-5 ANTES DE RECOGIDA O TRANSPORTE.

- 1 Los Contenedores**  
Use los contenedores apropiados para su desecho, como se resumen a continuación.
- 2 Etiquetas**  
Todos los contenedores deben ser etiquetados en almacenamiento.
- 3 Fecha de Acumulación**  
Las etiquetas deben tener una fecha de acumulación completa (la fecha que empezó a llenar el contenedor).
- 4 Tipos de Desechos**  
Desecho en un contenedor no deben mezclar con otros non-CED's (covered electronic device/ dispositivos electrónicos cubiertos).
- 5 Cerrado y Seguro**  
Contenedores deben ser cerrados correcta y almacenados en un **lugar fresco y seco**.



## EMPAQUE INACEPTABLE. Evite cargas adicionales o un retraso en recogida y transporte.

- X Contenedores Dañados**  
Contenedores que son dañados de agua, que tienen rasgaduras, que son rotos o perforados son prohibidos.
- X Desechos no Permitidos**  
Basura, cartón, bolsas de plástico y otras basuras no permitidas son prohibidos.
- X Los Bienes Blancos**  
Bienes eléctricos grandes usado en la casa, como refrigeradores y lavadoras.
- X Desecho Universal Roto o con Agujeros**  
No podemos aceptar desecho universal que son rotos o que tienen agujeros.
- X Límite de Almacenamiento**  
No deben almacenar desechos universal más de un año. Los desechos universales solo tienen un límite de almacenamiento no mas de un año.

## TIPOS DE EWASTE

Computadoras, CPU's, servidores, teclados y el ratón, laptops, módems, monitores, tablas de circuitos, los discos duros, herramientas de telecomunicaciones, fotocopiadoras, impresoras, electrónicos variados de la oficina y del consumidor, incluyendo smartphones y otros periféricos. Para una lista completa, llame NLR o pulsa aquí. [Pulsa aquí para ver la lista completa.](#)

- Evite la ruptura de dispositivos de vidrio como CRT's y TV's.
- Asegure los reciclables en el contenedor apropiado incluyendo un gaylord o un tipo similar y asegure a una paleta para evitar daño.
- Los artículos de desecho deben ser secos y almacenados dentro de su facilidad.
- La desfabricación o desembalaje en componentes individuales podría requerir aprobación o concesión adicional. Consulte con su agencia local o estatal para más clarificación.

## INACEPTABLE

CRT, LCD o pantallas rotos. Microondas, detectores del humo, electrodomésticos, algunos equipos médicos, y bienes blancos.



Rápido

Para servicio y recogidos llame al  
**Call 888.657.5267**

O envíe un correo electrónico a [dispatch@nlr-green.com](mailto:dispatch@nlr-green.com)

# BALASTOS

LOS PROCEDIMIENTOS PARA  
MANEJAR DESECHOS UNIVERSALES

**40  
CFR  
Parte 273**

Los requisitos reguladores son diferentes desde pequeños comerciantes hasta grande comerciantes de desechos universales. Pero sobre todo, comerciantes de desecho universal deben ser entrenados en UWM (Manejamiento de Desechos Universales).

*Esta información está destinada a ser un resumen de los requisitos para la gestión de "desechos universales". No es un guía completa, requisitos adicionales podrían aplicar. Revise 40 CFR Parte 273 y requisitos del estado para todos los requisitos aplicables.*



## HAY QUE COMPLETAR PASOS 1-5 ANTES DE RECOGIDA O TRANSPORTE.

### 1 Los Contenedores

Use los contenedores apropiados para su desecho, como se resumen a continuación.

### 2 Etiquetas

Todos los contenedores deben ser etiquetados en almacenamiento.

### 3 Fecha de Acumulación

Las etiquetas deben tener una fecha de acumulación completa (la fecha que empezó a llenar el contenedor).

### 4 Los Tipos de Desechos

Desecho en un contenedor no debe ser mezclado con otros tipos de desechos.

### 5 Cerrado y Seguro

Contenedores deben ser cerrados correcta y almacenados en un **lugar fresco y seco**.



## EMPAQUE INACEPTABLE.

Evite cargas adicionales o un retraso en recogida y transporte.

### X Contenedores Dañados

Contenedores que son dañados de agua, que tienen rasgaduras, que son rotos o perforados son prohibidos.

### X Desechos no Permitidos

Basura, cartón, bolsas de plástico y otras basuras no permitidas son prohibidos.

### X Condensadores Rotos

Todo lo que entra en contacto con petróleo se convierte en desecho peligroso.

### X Desecho Universal Roto o con Agujeros

No podemos aceptar desecho universal que son rotos o que tienen agujeros.

### X Límite de Almacenamiento

No deben almacenar desechos universal más de un año. Los desechos universales solo tienen un límite de almacenamiento no mas de un año.



## TIPOS DE BALASTOS

PCB, DEHP, Non-PCB, o Balastos Electrónicos.

## NO MEZCLE TIPOS DE DESECHO

Coloque un envase separado que cumpla con el DOT es obligatorio para almacenamiento y transporte de balastos de PCB y Non-PCB.

**nlr**



*Rápido*  
Para servicio y recogidos llame al

**Call 888.657.5267**

O envíe un correo electrónico a [dispatch@nlr-green.com](mailto:dispatch@nlr-green.com)

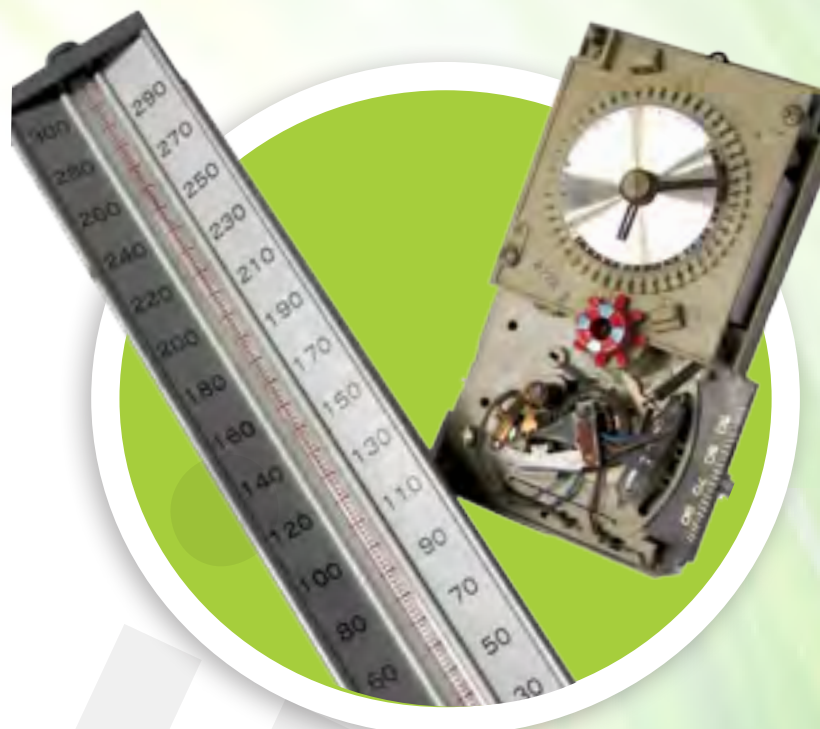
# DISPOSITIVOS DE MERCURIO

LOS PROCEDIMIENTOS PARA MANEJAR DESECHOS UNIVERSALES

**40  
CFR  
Parte 273**

Los requisitos reguladores son diferentes desde pequeños comerciantes hasta grande comerciantes de desechos universales. Pero sobre todo, comerciantes de desecho universal deben ser entrenados en UWM (Manejamiento de Desechos Universales).

*Esta información está destinada a ser un resumen de los requisitos para la gestión de "desechos universales". No es un guía completa, requisitos adicionales podrían aplicar. Revise 40 CFR Parte 273 y requisitos del estado para todos los requisitos aplicables.*



## HAY QUE COMPLETAR PASOS 1-5 ANTES DE RECOGIDA O TRANSPORTE.

- 1 Los Contenedores**  
Use los contenedores apropiados para su desecho, como se resumen a continuación.
- 2 Etiquetas**  
Todos los contenedores deben ser etiquetados en almacenamiento.
- 3 Fecha de Acumulación**  
Las etiquetas deben tener una fecha de acumulación completa (la fecha que empezó a llenar el contenedor).
- 4 Los Tipos de Desechos**  
Desecho en un contenedor no debe ser mezclado con otros tipos de desechos.
- 5 Cerrado y Seguro**  
Contenedores deben ser cerrados correcta y almacenados en un **lugar fresco y seco**.



## EMPAQUE INACEPTABLE. Evite cargas adicionales o un retraso en recogida y transporte.

- X Contenedores Dañados**  
Contenedores que son dañados de agua, que tienen rasgaduras, que son rotos o perforados son prohibidos.
- X Desechos no Permitidos**  
Basura, cartón, bolsas de plástico y otras basuras no permitidas son prohibidos.
- X Los Desechos Deben Estar Enteros**  
Coloque arena para gatos o materia absorbente de aceite para protegerlo contra rotos y choques.
- X Desecho Universal Roto o con Agujeros**  
No podemos aceptar desecho universal que son rotos o que tienen agujeros.
- X Límite de Almacenamiento**  
No deben almacenar desechos universal más de un año. Los desechos universales solo tienen un límite de almacenamiento no mas de un año.



## DISPOSITIVOS DE MERCURIO\*

Termómetros, Termostatos, Interruptores de mercurio/ relés, herramientas médicos y otros dispositivos de mercurio.

*\*Los artículos enumerado arriba se deben asegurar en envases de poly/ plástico.*

## INACEPTABLE

Mercurio liquido en envases inaceptables.

**nlr**



*Rápido*  
Para servicio y recogidos llame al

**Call 888.657.5267**

O envíe un correo electrónico a [dispatch@nlr-green.com](mailto:dispatch@nlr-green.com)